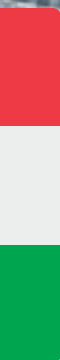


KA

S U S P E N S I O N
M A I N T E N A N C E F R E E

La **soluzione**
per restare "a spasso" con i tempi.



ADR
S Y S T E M

www.adraxles.com

K.A

S U S P E N S I O N
M A I N T E N A N C E F R E E

- > Nessun ingrassaggio
- > Maintenance free
- > Compatibili ad ogni tipologia di macchinario agricolo
- > Innovazioni tecnologiche
- > Maggior robustezza
- > Riduzione del peso

La **soluzione**

per restare "a spasso" con i tempi.



- > Disponibili in kit o già montate
comprehensive di assali pronte per
installazione al telaio del veicolo.

ADR
S Y S T E M



KIT_KA

1/2 TANDEM_KA

Perché una nuova serie di sospensioni?

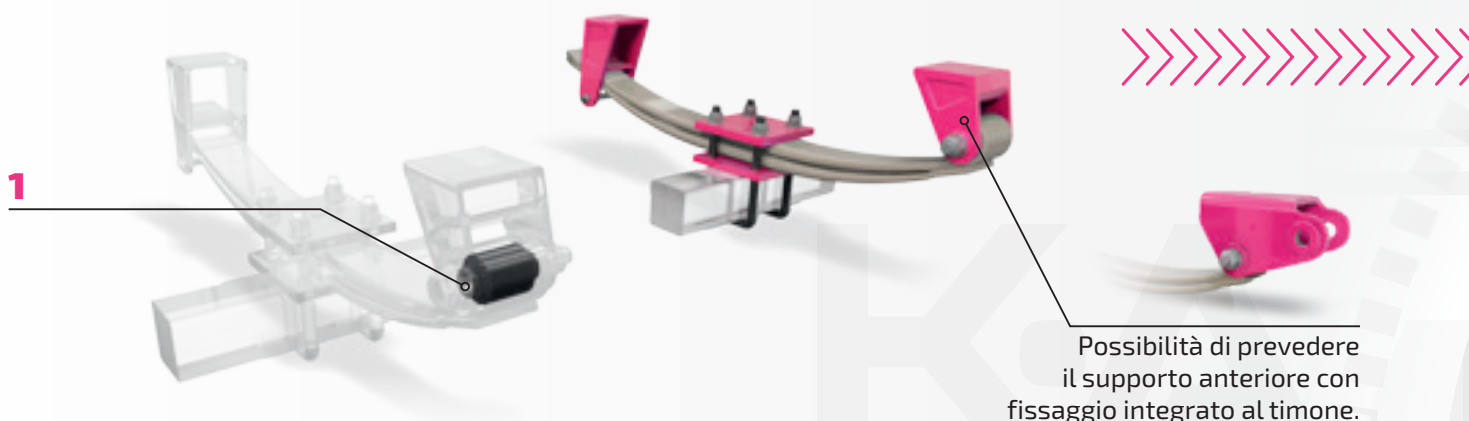
Perché il mercato richiede:

- delle velocità di utilizzo sempre maggiori,
- utilizzo di materiali più leggeri che consentono elevate e sicure prestazioni,
- costi e tempi di fermo per la manutenzione ridotti o azzerati,
- sospensioni più robuste, che ben si adattano su tutte le tipologie di terreni e di facile installazione.

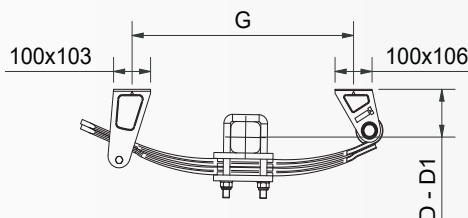
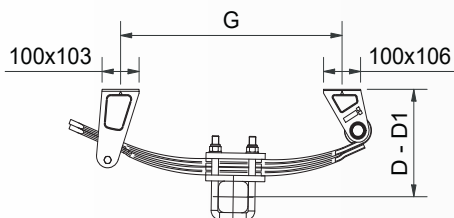
La nuova generazione di SOSPENSIONI MECCANICHE KA con portate da 4 Ton a 16 Ton valorizza i punti forza delle sospensioni ed integra le innovazioni tecnologiche richieste da mercato.

La manutenzione per voi è un problema??? **ADR la elimina!**

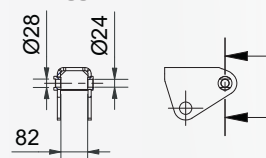
Nessun ingrassaggio con la "nuova generazione delle Sospensioni KA"



CARATTERISTICHE TECNICHE 1/2 TANDEM



Particolare del supporto anteriore per il montaggio del timone.



	C	E	G	H	Q	D	D1	LF	EA	CD
	kg	mm	mm	mm	mm	mm	mm		mm	
STANDARD	4 000	-	530	-	70	242	227	RP80G416	-	KA1000C5N0724
	5 000				80	247	232			KA1000C5N0825
	6 000 7 000	-	600	-	70	270	256	RP80R412	-	KA1000C1N0727
					80	275	261			KA1000C1N0828
					90	280	266			KA1000C1N0928
	7 000 8 000	-	810	-	70	280	256	RP80G413	-	KA1000C3N0728
80					285	261	KA1000C3N0829			
90					290	266	KA1000C3N0929			
RIBASSATO	4 000	-	530	-	70	110	95	RP80G416	-	KA1000C5R0711
	5 000				80	105	90			KA1000C5R0811
	6 000 7 000	-	600	-	70	128	114	RP80G412	-	KA1000C1R0713
					80	123	109			KA1000C1R0812
					90	118	104			KA1000C1R0912
	7 000 8 000	-	810	-	70	129	105	RP80G413	-	KA1000C3R0713
					80	124	100			KA1000C3R0812
					90	119	95			KA1000C3R0912

C = Portata, E = Passo, G = Distanza appoggi 1, H = Distanza appoggi 2, Q = Tipo assale, D = Altezza a vuoto, D1 = Altezza sotto carico, LF = Tipo de balestra, EA = Passo bilanciante, CD = Codice ordine

CARATTERISTICHE E VANTAGGI:

- **1 Assenza di manutenzione ordinaria.**

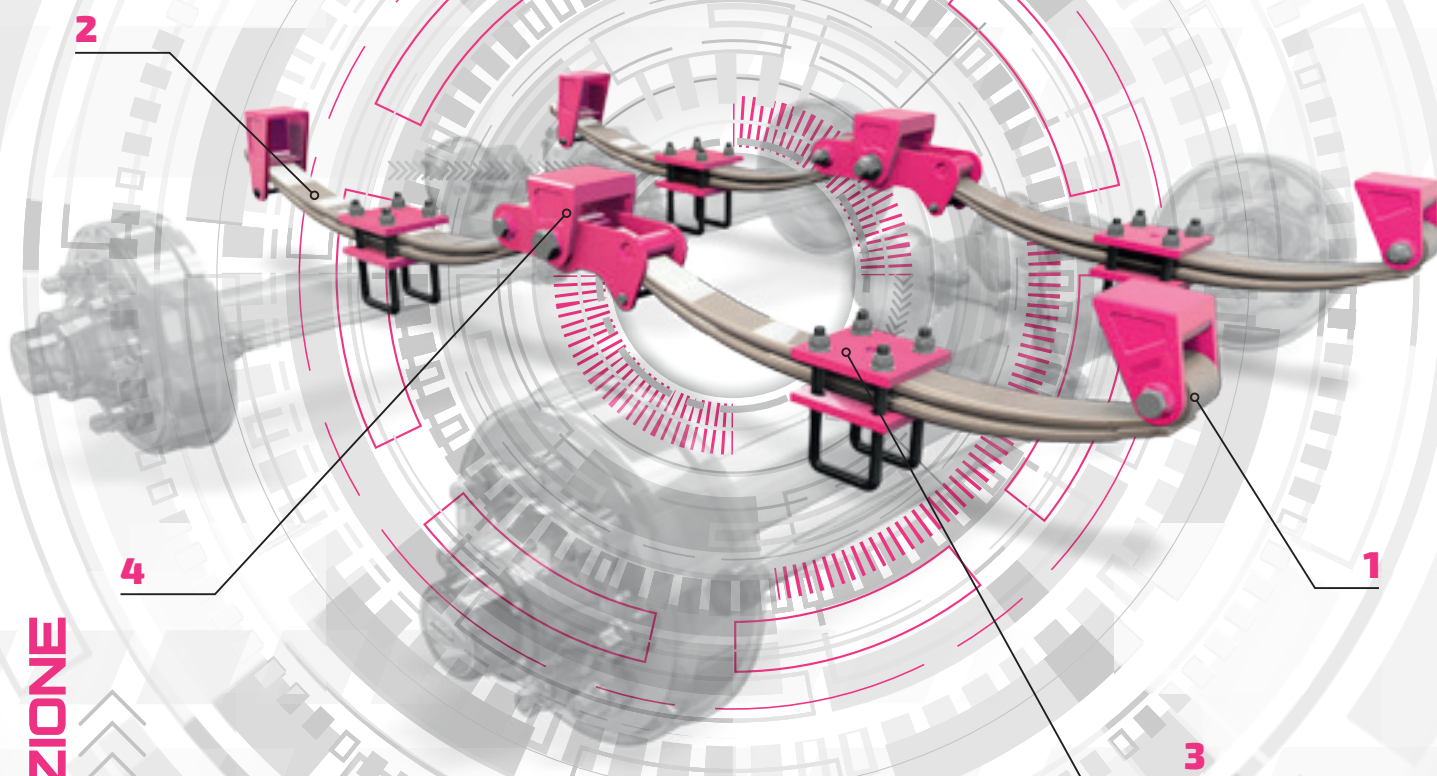
La presenza di boccole elastiche sui perni di articolazione della sospensione è la vera chiave del prodotto. Il mercato impone sempre più la necessità di ottimizzare la resa di lavoro, riducendo i costi e tempi di fermo obbligato per la manutenzione di macchine agricole.

- **2 Balestre a profilo parabolico**

Consentono – a parità di elasticità – una riduzione sensibile del peso ed una stabilità estrema della macchina agricola, anche a fronte di utilizzi su terreni impervi e difficili. **In sintesi: - peso + carico**

- **3 L'ancoraggio dell'assale** segue l'evoluzione dei prodotti ADR. E' robusto, compatibile alla gamma dei corpi assi ADR ed è adatto alle richieste del mercato.

- **4 Struttura in acciaio fuso** di elevata precisione ed importante robustezza, che ben si adatta ad elevati sforzi. Inoltre le piccole deformazioni in esercizio assicurano un comportamento stabile della macchina in qualsiasi condizione di utilizzo, anche le più severe. Da non trascurare l'assenza di saldature che consentono di eliminare eventuali punti di potenziale rottura. Le fusioni permettono di ottenere geometrie uniche con una sensibile riduzione di peso.



EVOLUZIONE



KA_SUSPENSION
MAINTENANCE FREE

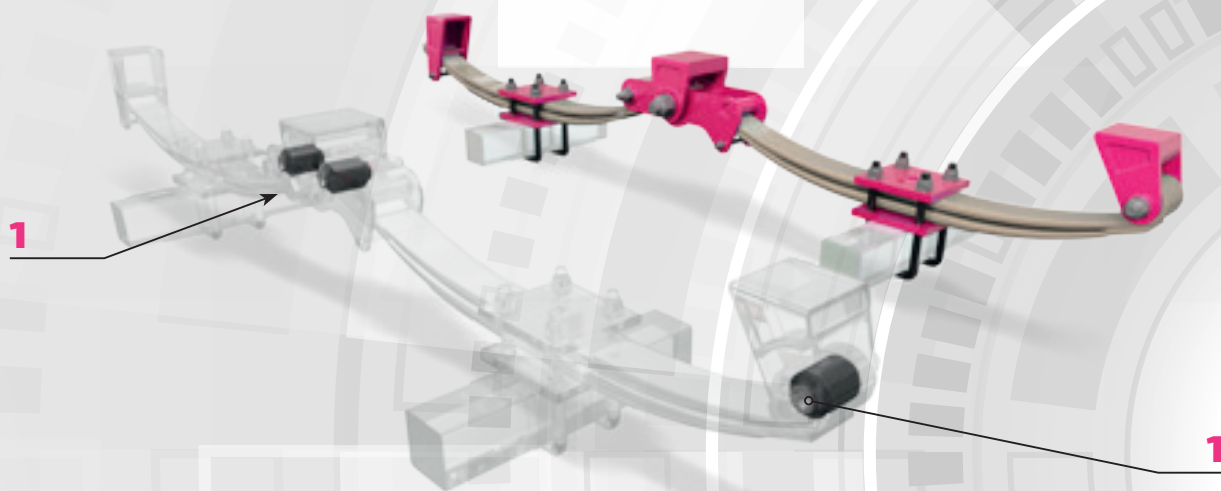
TANDEM_LKA

Tutti i vantaggi derivano dall'esperienza dei tecnici ADR sia nella fase di design, che di testing dei nostri laboratori R&S ed in campo - grazie alla collaborazione e supporto dei clienti.

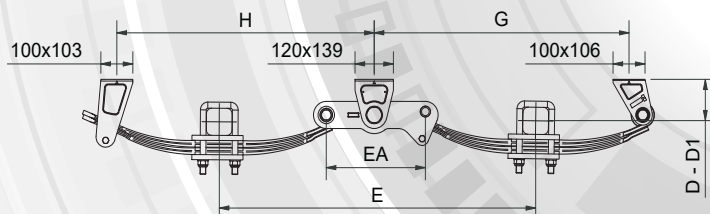
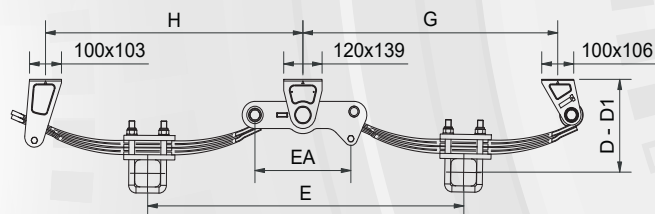
Gli elementi elastici della sospensione – chiave risolutiva e determinante – di estrazione automotive, eliminano la manutenzione ed assicurano al veicolo stabilità anche a velocità elevate. Si evidenzia inoltre, che l'elasticità di questi componenti garantisce la riduzione e lo smorzamento delle oscillazioni del rimorchio agricolo.

Vantaggi:

- Maggior robustezza
- Riduzione del peso
- Elevata stabilità dei componenti realizzati, permettendo un lavoro in condizioni di uso estremo.



CARATTERISTICHE TECNICHE TANDEM



	C	E	G	H	Q	D	D1	LF	EA	CD
	kg	mm	mm	mm	mm	mm	mm		mm	
STANDARD	8 000 10 000	910	717	725	70	242	227	RP80G416	310	KA2091C5N0724
					80	247	232			KA2091C5N0825
		1060	787	795	70	242	227		470	KA2106C5N0724
					80	247	232			KA2106C5N0825
	12 000 14 000	990	797	805	80	275	261	RP80G412	310	KA2099C1N0828
					90	280	266			KA2099C1N0928
		1150	877	885	80	275	261		470	KA2115C1N0828
					90	280	266			KA2115C1N0828
	14 000 16 000	1200	1007	1015	90	290	266	RP80G413	310	KA2121C3N0929
					100	300	276			KA2121C3N1030
		1350	1077	1085	90	290	266		470	KA2135C3N0929
					100	300	276			KA2135C3N1030
RIBASSATO	8 000 10 000	910	717	725	70	110	95	RP80G416	310	KA2091C5R0711
					80	105	90			KA2091C5R0811
	12 000 14 000	990	797	805	80	123	109	RP80G412	310	KA2099C1R0812
					90	118	104			KA2099C1R0912
	14 000 16 000	1200	1007	1015	80	124	100	RP80G413	310	KA2121C3R0812
					90	119	95			KA2121C3R0912

C = Portata, E = Passo, G = Distanza appoggi 1, H = Distanza appoggi 2, Q = Tipo assale, D = Altezza a vuoto, D1 = Altezza sotto carico, LF = Tipo de balestra, EA = Passo bilanciante, CD = Codice ordine

**A.D.R. S.p.A.**

Via Antonio Maria Ceriani, 96 - 21040 Uboldo (VA) ITALY
 Tel. +39 02 96 17 11 - Fax +39 02 96 17 14 20
 adr@adraxles.com - www.adraxles.com

**COLAERT ESSIEUX**

11bis Route Nationale 59189 Steenbecque FRANCE
 Tel. +33 (0)3 28 43 85 50 - Fax +33 (0)3 28 43 68 63
 commercial@colaertessieux.fr - www.colaertessieux.fr

**ADR Polska**

ul. Bieszczadzka 5, 38-540 Zagórz, POLAND
 Tel. +48 13 46 89 333 - Fax +48 13 46 89 368
 atw@atwsystem.pl - www.adrosie.pl

**ADR UK - Tyremart Agricultural Ltd**

Main Road, Long Bennington, Newark, Notts, NG235DJ GREAT BRITAIN
 Tel. +44 1400 28 38 20 - Fax +44 1400 28 31 37
 info@tyremartagri.co.uk - www.adraxles.com

**ADR GEPLASMETAL S.L.**

Pol. Malpica c/ J n°1 - 50.016 Zaragoza ESPAÑA
 Tel. +34 976 46 52 54 - Fax. +34 976 57 11 32
 info@adrgeplasmetal.com - www.adrgeplasmetal.com

**ADR Axles USA Inc.**

415 N 17th CT 51334, Estherville Iowa USA
 Tel. +1 712 20 99 326
 adr@adraxlesusa.us - www.adraxles.com

**OMEGA Drives Inc.**

7A-845 Lagimodiere Blvd. Winnipeg, Manitoba R2J 3M2 CANADA
 Tel. +1 204 453 24 77 - Fax +1 204 453 24 78
 info@omegadrives.com - www.omegadrives.com

**ADR EIXOS BRASIL Ltda**

Rua Nelson Colela, 105 Ribeirão Preto SP BRASIL
 CEP: 14072-068
 Tel. +55 16 3617.3079
 info@adreixos.com.br - www.adraxles.com.br

**ADR China - Qingdao ADR Axles Manufacturing Co., Ltd.**

Lingang Road No.2468, Huangdao District, Qingdao City,
 Shandong Province - Post Code 266400 CHINA
 Tel. +86 532 86 19 66 36 - Fax +86 532 86 19 65 01
 info@adrsystem.cn - www.adraxles.cn

**ADR Axles India Pvt. Ltd.**

Gat No.512, Lavasa Road, At Village Kasar Amboli, Taluka Mulshi,
 MIDC Pirangut, Pune - 412108, State of Maharashtra - INDIA
 Tel. +919 89 755 0 80 - info@adraxles.in - www.adraxles.in

**ADR Australia Pty Ltd**

1 / 11 Warrior Place, St. Marys N.S.W 2760 - AUSTRALIA
 Tel. 02 96 23 05 12 - Fax 02 96 23 05 05
 admin@adraust.com.au - www.adraust.com.au

ADRgroupwww.adraxles.com